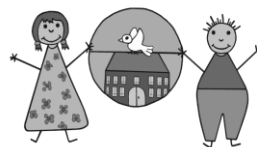


# FRIEDENSSCHULE BAESWEILER

GEMEINSCHAFTSGRUNDSCHULE I



Grabenstr. 13, 52499 Baesweiler

Tel. +49 (0) 2401 / 3077

Fax: +49 (0) 2401 / 896175

E-Mail: friedensschule-sekretariat@t-online.de

Baesweiler, den 03.02.2022

## Was wäre, wenn ...

... viele Lehrkräfte *-mit/wegen Omikron-* nicht zur Schule kommen (können)?

Liebe Eltern,

unsere Unterrichtszeiten sind bisher stabil und sicher geblieben. Fast alle Lehrkräfte sind im Einsatz - gesund und dienstfähig. **(Mit Omikron) Nahezu ein Wunder.**

Aber auch an der Friedensschule zeigt sich aktuell, dass uns Personalnot bevorstehen könnte. **(Mit Omikron) Nahezu unvermeidlich.**

- ➔ Wir müssen jederzeit mit Unterrichtsausfällen rechnen!
- ➔ **Noch ist es nicht soweit!**

## Aber, was wäre wenn ... viele Lehrkräfte *-mit Omikron-* nicht zur Schule kommen (können)?

Die Infektionszahlen steigen durch Omikron täglich. Aktuell fehlen jeden Tag ca. 20-30 Kinder.

*Unser Ziel immer: Soviel Präsenzunterricht wie möglich. Sowenig Distanzunterricht wie nötig.*

*Präsenzunterricht: Unterricht findet in der Schule/ im Klassenraum unter Leitung einer Lehrkraft statt.*

*Distanzunterricht: Unterricht findet in räumlicher Entfernung zwischen Kindern und Lehrkraft statt. Dabei erfolgt ein möglichst enger/ planvoller Austausch zwischen Kindern und Lehrkraft.*

Um die Schließung der gesamten Schule zu vermeiden, werden wir - **nach Notwendigkeit** und betroffenen Lehrkräften - mit und mit bei einzelnen Klassen dann nur noch Distanzunterricht anbieten (können).

- Sie werden **ganz sicher einen Tag vorher informiert** (damit Sie Ihren Arbeitgeber informieren können) - über die bekannten Informationswege (WhatsApp/MS Teams – notfalls per Telefon).
- Den Eltern UND den Kindern steht dann sofort über die bekannten **Wege (MS Teams)** unterstützendes Unterrichtsmaterial, Aufträge, Wochenpläne etc. zur Verfügung.
- Die Kinder werden, so viel wie möglich, **per Telefon, Video von den Lehrkräften begleitet**
- Auf Wunsch und **zur Vorlage bei Arbeitgebern/ Krankenkassen** etc. erhalten Sie einen formalen **Nachweis** (Muster s. Rückseite) ausgehändigt.

Im o.g. Notfall bieten wir im Vormittag eine Betreuung an.

Im besonderen Notfall könnten wir möglicherweise nur noch eine „Betreuung“ für OGS und Betreuungskinder anbieten.

Im absoluten Notfall müssten wir, wie im ersten Lockdown, wieder eine Betreuung für Kinder, deren Eltern in Berufen mit Schlüsselqualifikation arbeiten, anbieten.

Aber noch gilt ...

- ➔ Wir müssen jederzeit mit Unterrichtsausfällen rechnen!
- ➔ **Noch ist es nicht soweit!**

Und unter´m Strich/ wie immer ... bleiben wir hoffnungsfroh und zuversichtlich!

Herzliche Grüße

... und bleiben Sie bitte gesund!

Anja Sürig



Grabenstr. 13, 52499 Baesweiler

Tel. +49 (0) 2401 / 3077

Fax: +49 (0) 2401 / 896175

E-Mail: friedensschule-sekretariat@t-online.de

## Ergänzenden Informationen Elternbrief

### Was wäre, wenn ...

... viele Lehrkräfte -mit/wegen Omikron- nicht zur Schule wird kommen (können)?

### Zweite Verordnung zur befristeten Änderung der Ausbildungs- und Prüfungsordnungen gemäß § 52 SchulG

Falls der Präsenzunterricht auch nach Ausschöpfen aller Möglichkeiten wegen des Infektionsschutzes oder deshalb nicht vollständig möglich ist, weil Lehrerinnen und Lehrer nicht dafür eingesetzt werden können und auch kein Vertretungsunterricht erteilt werden kann, findet (Distanz-)Unterricht (...) statt.

Mit dem „Gesetz zur Änderung des Infektionsschutzgesetzes und weiterer Gesetze anlässlich der Aufhebung der Feststellung der epidemischen Lage von nationaler Tragweite“ vom 22.11.2021 wurde die befristete Erweiterung der bestehenden Regelung des [§ 45 Absatz 2 Sozialgesetzbuch \(SGB\) V](#) zum Krankengeld für gesetzlich Versicherte für das Jahr 2022 verlängert. Nach Absatz 2a zu § 45 SGB V haben gesetzlich Versicherte daher auch für das Kalenderjahr 2022 für jedes Kind bis zur Vollendung des 12. Lebensjahres nun 30 Arbeitstage Anspruch auf Krankengeld (maximal 65 Arbeitstage), Alleinerziehende für jedes Kind 60 Arbeitstage (maximal 130 Arbeitstage).

Anspruch auf Krankengeld besteht bis zum Ablauf des 19.03.2022 auch dann, wenn Kinderbetreuungseinrichtungen, Schulen oder Einrichtungen für Menschen mit Behinderungen zur Verhinderung der Verbreitung von Infektionen oder übertragbaren Krankheiten aufgrund des Infektionsschutzgesetzes vorübergehend geschlossen werden oder deren Betreten, auch aufgrund einer Absonderung, untersagt wird, oder wenn von der zuständigen Behörde aus Gründen des Infektionsschutzes Schul- oder Betriebsferien angeordnet oder verlängert werden oder die Präsenzpflcht in einer Schule aufgehoben wird oder der Zugang zum Kinderbetreuungsangebot eingeschränkt wird oder das Kind aufgrund einer behördlichen Empfehlung die Einrichtung nicht besucht.

Der Anspruch ergibt sich für Tarifbeschäftigte unmittelbar aus § 45 Absatz 2a SGB V, für Beamtinnen und Beamten aus § 33 Absatz 1 Satz 10 der Freistellungs- und Urlaubsverordnung (FrUrIV NRW, vgl. auch beigefügten RdErl. d. MI vom 23.12.2021 sowie Erl. d. MSB vom 24.01.2022).



### Musterbescheinigung: Nachweis über Nicht-Inanspruchnahme von Kita/Kindertagespflege/Schule bei Beantragung von Kinderkrankengeld

Mit dieser Musterbescheinigung zur Beantragung von Kinderkrankengeld kann bestätigt werden, dass eine Betreuungseinrichtung aus Gründen des Infektionsschutzes schließen oder ihren Zugang beschränken musste. Sollten Krankenkassen einen Nachweis durch die Einrichtung verlangen, kann diese Musterbescheinigung verwendet werden.

Hiermit wird bestätigt, dass das Kind

Name, Vorname  Geburtsdatum

an folgenden Tagen bzw. im folgenden Zeitraum (ggf. halbtags)

- aufgrund der Schließung der Betreuungseinrichtung/Schule aus Gründen des Infektionsschutzes
- aufgrund der Untersagung des Betretens der Betreuungseinrichtung/Schule aus Gründen des Infektionsschutzes
- aufgrund der Anordnung bzw. Verlängerung von Betriebsferien/Schulferien aus Gründen des Infektionsschutzes
- aufgrund einer Beschränkung des Zugangs zum Kinderbetreuungsangebot aus Gründen des Infektionsschutzes
- aufgrund einer Empfehlung von behördlicher Seite, die Betreuungseinrichtung aus Gründen des Infektionsschutzes nicht zu besuchen
- aufgrund einer Aufhebung der Präsenzpflcht aus Gründen des Infektionsschutzes

die

Grengrachtschule Baesweiler (Gemeinschaftsgrundschule)

Name der Kindertageseinrichtung/der Kindertagespflegestelle

nicht besucht hat.

Baesweiler, den ...

Ort, Datum

Unterschrift, Stempel

Diese Mustervorlage ist Teil der Öffentlichkeitsarbeit der Bundesregierung. Sie dient der Ergänzung des formellen Antrags auf Kinderkrankengeld bei einer gesetzlichen Krankenkasse.